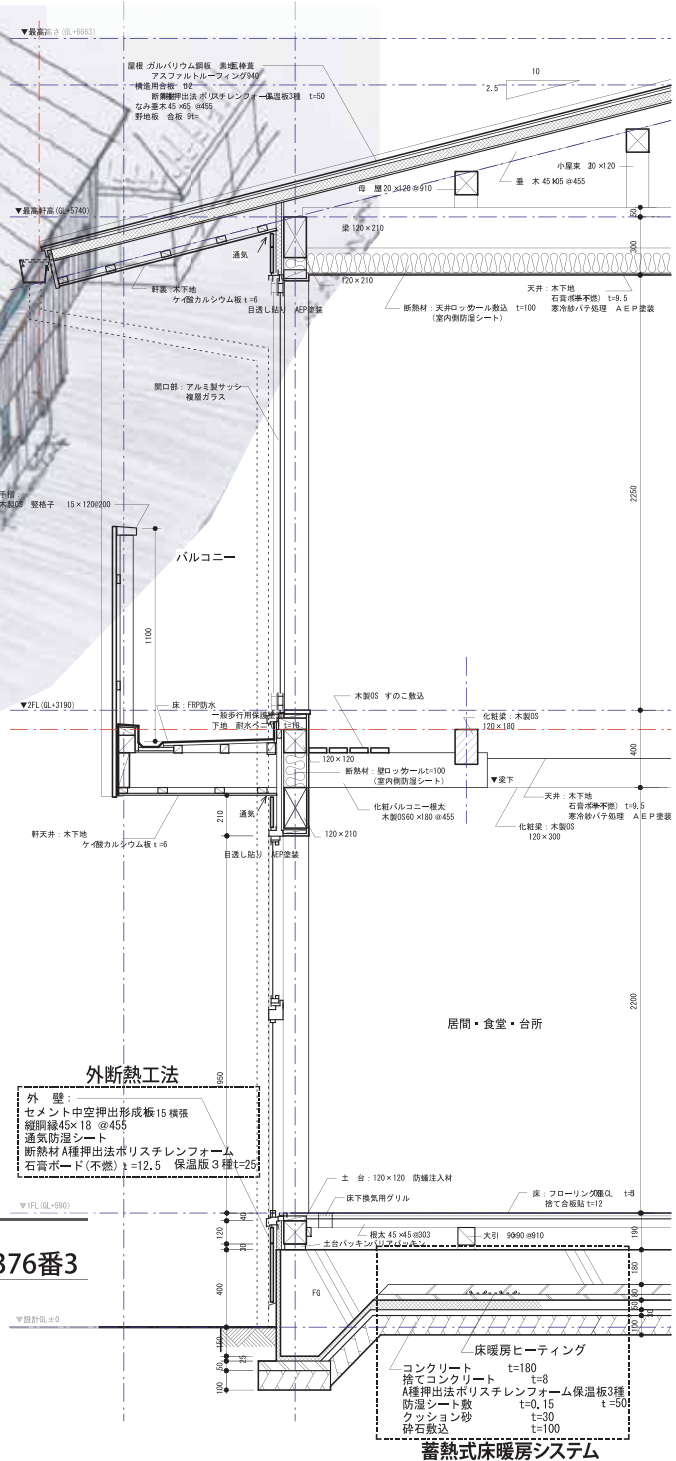
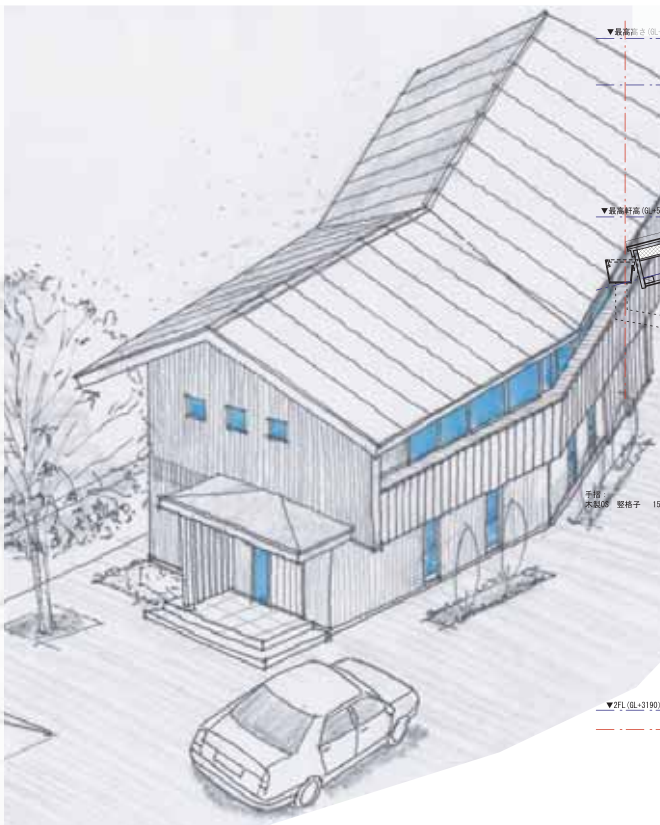


10月31日(土) 11月1日(日)

am10:00 ~ pm4:00

オーナー様のご厚意により、完成前の建物を見学できます。

現場見学会開催

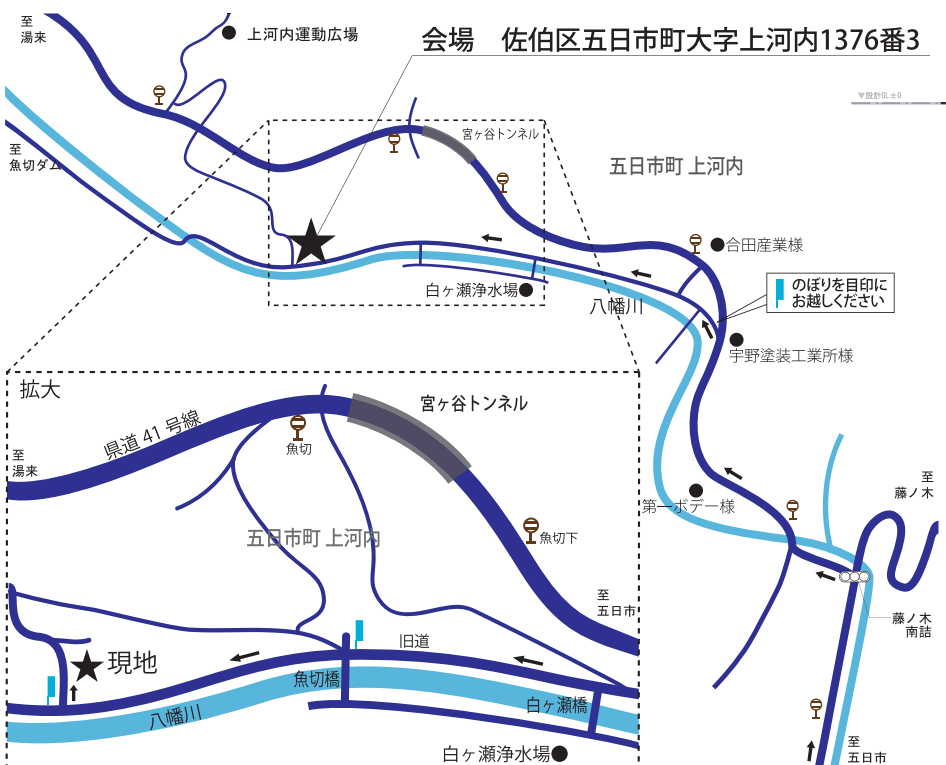


「外断熱の家」
冬も家中いつもあったか
とても経済的な
「蓄熱式床暖房」を採用

外断熱工法
外壁：セメント中空押出成形板15枚張
縦筋線45×18 @455
通気防湿シート
断熱材A種押出法ポリスチレンフォーム
石膏ボード(不燃) t=12.5 保温暖3種 t=25

蓄熱式床暖房システム
床暖房ヒーティング
捨てコンクリート t=8
A種押出法ポリスチレンフォーム保温板3種 t=0.15 t=50 t=50
防湿シート敷 t=30
砕石敷込 t=100

見学会会場案内図



同時開催

- ～外断熱住宅パネル展示～
- 「外断熱」のスゴサをご存知ですか!?
- ～蓄熱床暖房システムの展示～
- 「蓄熱式床暖房」とはこんな仕組みです!
- ～より良い住まいづくりを考える～
- リフォーム無料相談会
バリアフリーや省エネ改修についてもご相談ください

施工

総合建設業・一級建築士事務所・宅地建物取引業
森信建設株式会社
〒730-0043 広島市中区富士見町15-1
TEL:(082)244_3591 / FAX:(082)244_3593
—創業明治24年—
ホームページ **森信建設** 検索