

## 「畠敷町の家」

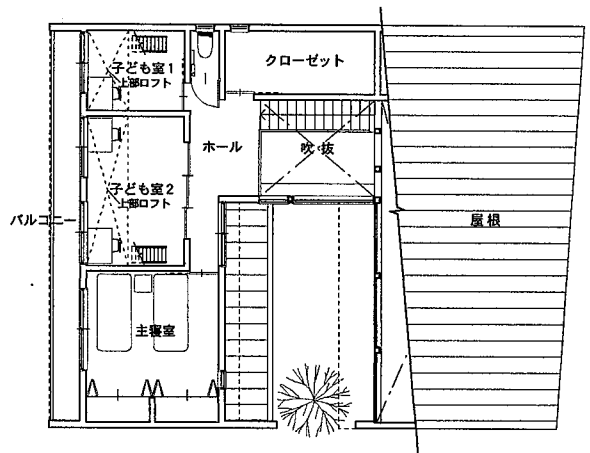
敷地周囲には田園風景が残り、三次盆地の山々が望める自然豊かな場所です。共働きのご夫婦がこれからの子育てのことを考えて、この地に住まいを建てることになりました。

「子育てを考えた住まいづくり」で最も重要なことは、家族の団らんやコミュニケーションがスムーズに図れることではないかと考えています。それを育むための住まいは、大きなワンルーム空間が適していると思います。具体的には、1) どこにいても気配が感じられる空間 2) キッチンから家中が見渡せる構成 3) 家族の接点が自然に生まれてくるような楽しい動線などで、それらを設計に織り込みながら「子育てを考えた住まいづくり」に取り組みました。

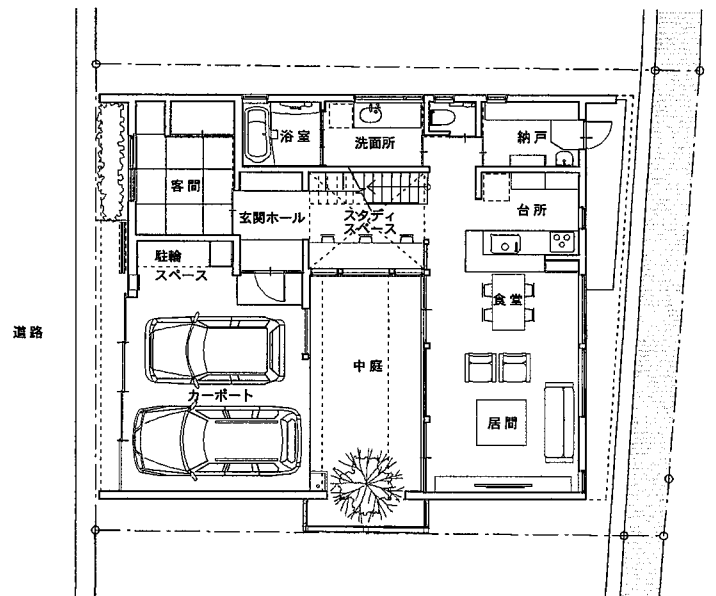
平面構成は、小さな子どもの安全を確保しながら開放的な住まいにするために「中庭型」としています。開け放たれた中庭の窓からふりそそぐ光と風は心地よく、それぞれの部屋の気配を視覚的にも繋いでくれます。中庭に隣接して半屋外のカーポートが設けられています。県北の気候を考慮したこの空間は、さまざまな生活シーンで、また子どもの遊び場として活躍することでしょう。屋根は大きな片流れで、建物の外観を特徴づけています。屋根勾配は、室内の必要な高さの組み合わせと太陽高度から導き出されました。無駄なく立体的に空間を利用し、シンプルな屋根は美しく耐久性にも優れています。

大きなワンルーム空間を快適な温熱環境に保てるように、高い断熱性能と蓄熱式床暖房を組み合わせました。安全で解放的な空間は、これからの子育てを楽しく豊かなものにしてくれることでしょう。

アトリエ平田／平田欽也



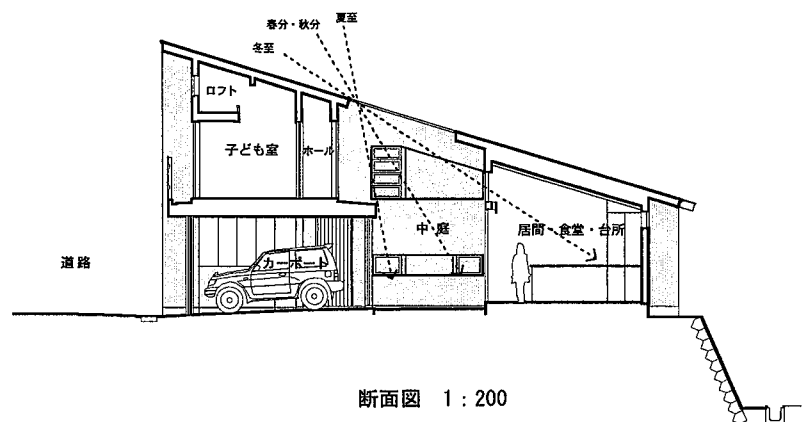
2階平面図 1:200



1階平面図 1:200

### ■建築概要

所在地	: 広島県三次市畠敷町
主要用途	: 専用住宅
構造	: 木造 (在来軸組工法)
規模	: 地上2階
最高高さ	: 7.274 m
敷地面積	: 189.65㎡
建築面積	: 119.34㎡
延床面積	: 158.21㎡ (駐車場を含む)
1階	: 107.63㎡
2階	: 50.58㎡
設計	: アトリエ平田
施工	: 森信建設株式会社



断面図 1:200



ひと・ゆめ・まちをクリエイト  
創業明治24年

総合建設業・一級建築士事務所・宅地建物取引業

**森信建設株式会社**  
〒730-0043 広島市中区富士見町15-1 TEL:(082)244-3591